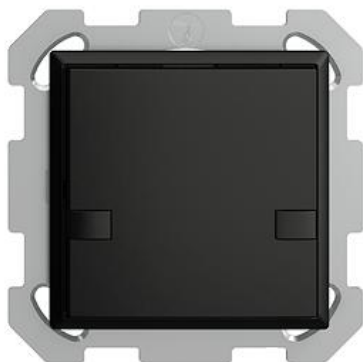


EDIZIOdue colore

EDIZIOdue colore UNI-Taster



Farbe:

 silver

 crema

 sand

 vanille

 berry

 coffee

 schwarz

 weiss

 hellgrau

 dunkelgrau

 olive

 lemon

Bauart:

 F

 FM

 FMI

 FX.39

Feller-NR: 3901-2.FM.60

E-NR: 323 501 950

EAN: 7611386142807

EDIZIOdue colore - UNI-Taster - 12-48 V DC / 12-36 V AC - Schaltstrom min 1 mA, max. 50 mA - Max. 14 L - Mit Schraubklemmen - Ohne LED - Einfach-Taste - 2-Tastenbedienung - Einbautiefe 17 mm - FM - schwarz - IP20 - 77 x 77 mm - 2-Tastenbedienung

Montageart:	Unterputz
Mit Display:	Nein
Mit Infrarot-Sensor:	Nein
Mit Raumthermostat:	Nein
Werkstoffgüte:	Thermoplast
Anzahl der Betätigungspunkte	2
Werkstoff:	Kunststoff
Anzahl der Tasten:	1
Mit Beschriftungsfeld:	Ja
Schutzart (IP):	IP20
Mit LED-Anzeige:	Nein

Zubehör:



Name / Kategorie

Frontplatte für UNI-Taster - Ohne Tasten - Ohne LED - schwarz

Feller-Nr / E-NR

900-3901-2.FMI.60
378 173 950



Taste für KNX- und UNI-Taster - Zusätzliche Seitenbausteine mit LED beigelegt - 1/1 Taste - Ohne LED - 2-Tastenbedienung - schwarz...

Datenblatt: 3901-2.FM.60


Seitenbaustein - Für KNX, UNI und zeption - 918-4700.FMI.60
 Set zu 10 Stück - Ohne LED - schwarz 323 900 950

Zerlegung:


Name / Kategorie	Feller-Nr / E-NR
Montageaufnahme für UNI-Taster - Für	3900.BSM
Schraubklemmen-Version - BSM - farbneutral	323 192 000



Frontplatte für UNI-Taster - Ohne Tasten -	900-3901-2.FMI.60
Ohne LED - schwarz	378 173 950



Taste für KNX- und UNI-Taster - Zusätzliche	915-4701-21.FMI.60
Seitenbausteine mit LED beigelegt - 1/1 Taste -	378 024 950
Ohne LED - 2-Tastenbedienung - schwarz...	